

KOULUKULJETUS KILPAILUTUS 2023-2024, KOHTEET**Kohde 1 Otavan koulu**

Kohde tulee tarjota kilometrihintana, euroa / kilometri (alv 0 %).

Kohteessa ei käyttövoimavaatimusta. Laadun lisäpisteet vähimmäisvaatimuksen ylittävältä osin.

Kohde on reititetty ajettavaksi kahdella vähintään 12 oppilaspaikkaisella autolla. Tämän lisäksi on ajoittain tarvetta kolmannelle lisäautolle, jossa vähintään 4 oppilaspaikkaa.

Ajoneuvon kapasiteettivaatimus ja arvio
automäärästä.

2 kpl, vähintään 12 oppilaspaikkaa

Yhteensä: 3 autoa

1 kpl, vähintään 4 oppilaspaikkaa

Vertailukriteerit ja painoarvot:

Hinta ja vähimmäislaatuvaatimukset painoarvo 80

Lisälaatu:

Laatupisteet kun ajoneuvon hiilidioksidipäästöt enintään 50g/km +10 pistettä / auto [pisteet enintään kahdesta (2) autosta]



Kohde 2 Sairilan koulu

Kohde tulee tarjota kilometrihintana, euroa / kilometri (alv 0 %).

Kohteessa ei käyttövoimavaatimusta. Laadun lisäpisteet vähimmäisvaatimuksen ylittävältä osin.

Kohde on reititetty ajettavaksi kahdella autolla. Lukuvuonna 2021-2022 aamuisin kuormat olleet pienempiä ja reitit ajettavissa yhdellä autolla. Kahden auton reitityksessä toisessa autoista on oltava vähintään 12 oppilaspaikka, toisessa vähintään 16 oppilaspaikkaa. Kohteeseen voi kuulua myös yläluokkalaisten syöttökuljetuksia.

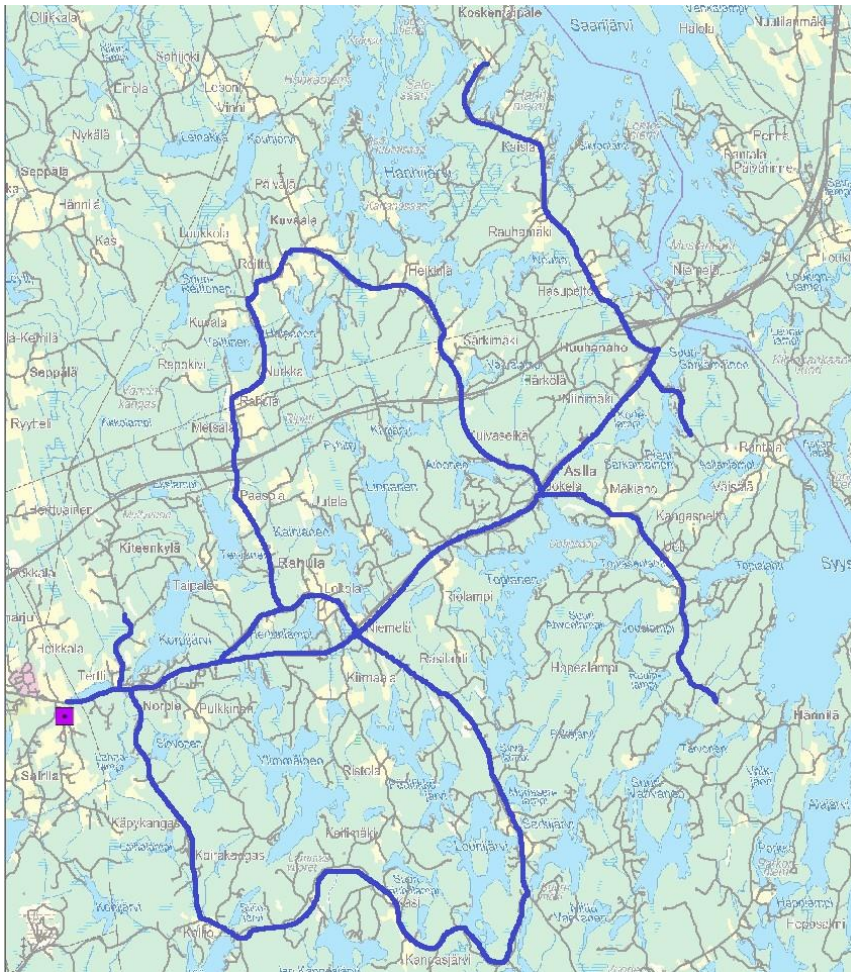
Ajoneuvon kapasiteettivaatimus ja arvio automäärästä.	1 kpl, vähintään 16 oppilaspaikkaa
Yhteensä: 2 autoa	1 kpl, vähintään 12 oppilaspaikkaa

Vertailukriteerit ja painoarvot:

Hinta ja vähimmäislaatuvaatimukset painoarvo 80

Lisälaatu:

Laatupisteet kun ajoneuvon hiilidioksidipäästöt enintään 50g/km +10 pistettä / auto [pisteet enintään kahdesta (2) autosta]



Kohde 3 Rämälän koulu

Kohde tulee tarjota kilometrihintana, euroa / kilometri (alv 0 %).

Kohteessa ei käyttövoimavaatimusta. Laadun lisäpisteet vähimmäisvaatimuksen ylittävältä osin.

Kohde on reititetty ajettavaksi kahdella tai kolmella autolla. Kahden auton reitityksessä toisessa autoista on oltava vähintään 18, toisessa vähintään 24 oppilaspaikkaa. Kolmen auton reitityksessä autojen oppilaspaikat ovat vähintään 20 ja 2 x 12 (esim. lisäturvavöillä varustettuna 1+8).

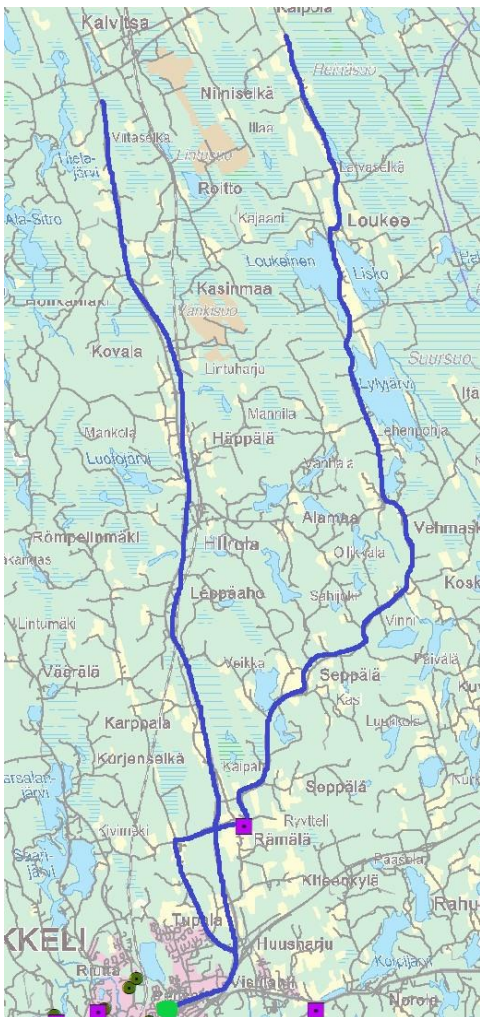
Ajoneuvon kapasiteettivaatimus ja arvio automäärästä.	1 kpl, vähintään 24 oppilaspaikkaa
	1 kpl, vähintään 18 oppilaspaikkaa
Yhteensä: 3 autoa	1 kpl, vähintään 12 oppilaspaikkaa

Vertailukriteerit ja painoarvot:

Hinta ja vähimmäislaatuvaatimukset painoarvo 80

Lisälaatu:

Laatupisteet kun ajoneuvon hiilidioksidipäästöt enintään 50g/km +10 pistettä / auto [pisteet enintään kahdesta (2) autosta]



Kohde 4 Keskusta, Ihastjärvi-Savisilta

Kohde tulee tarjota kilometrihintana, euroa / kilometri / kalustoluokka (alv 0 %).

Kohteesta 20% (vähintään 1 kpl autoa) tulee tarjota puhtailla ajoneuvoilla (päästöt enintään 50 g/km).
Laadun lisäpisteet minimivaatimuksen ylittävältä osin.

Keskustan koulujen kuljetusoppilaat ensisijaisesti Ihastjärventien, Riutan, Savisillan, Rouhialan, Emolan ja Kovalantien alueilta.

Lähtöjen määrä/päivä: n. 8-12 kpl.

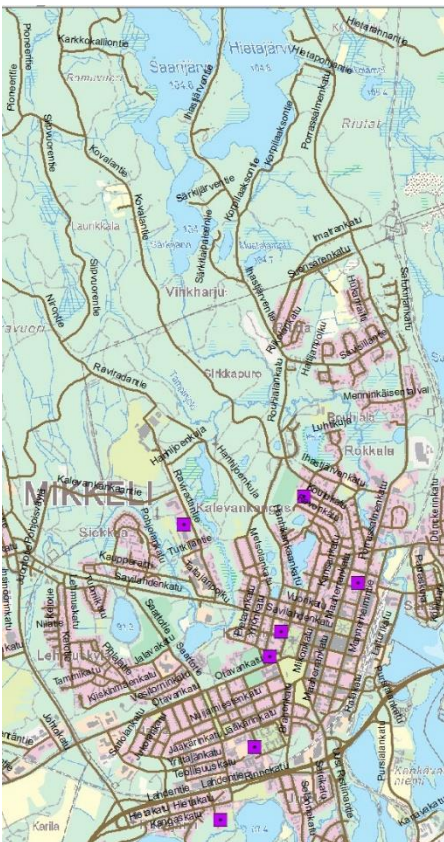
Ajoneuvon kapasiteettivaatimus ja arvio automäärästä. Yhteensä: 4 autoa	Kalustoluokka 3, x kpl, vähintään 4 oppilaspaikkaa Kalustoluokka 1, x kpl, vähintään 6 oppilaspaikkaa
--	--

Vertailukriteerit ja painoarvot:

Hinta ja vähimmäislaatuvaatimukset painoarvo 80

Lisälaatu:

Laatupisteet kun ajoneuvon hiilidioksidipäästöt enintään 50g/km +10 pistettä / auto [pisteet enintään kahdesta (2) autosta]



Kohde 5 Olkkolan koulu

Kohde tulee tarjota kilometrihintana, euroa / kilometri (alv 0 %).

Kohteessa ei käyttövoimavaatimusta. Laadun lisäpisteet vähimmäisvaatimuksen ylittävältä osin.

Kohde on reititetty ajettavaksi yhdellä autolla, jossa on oltava vähintään 22 oppilaspaiikkaa. Olkkolan koulun toiminta loppuu mahdollisesti vuoden 2024 aikana ja oppilaat siirtyvät uuteen Eteläiseen aluekouluun, jolloin myös kohteen kuljetukset päättyvät.

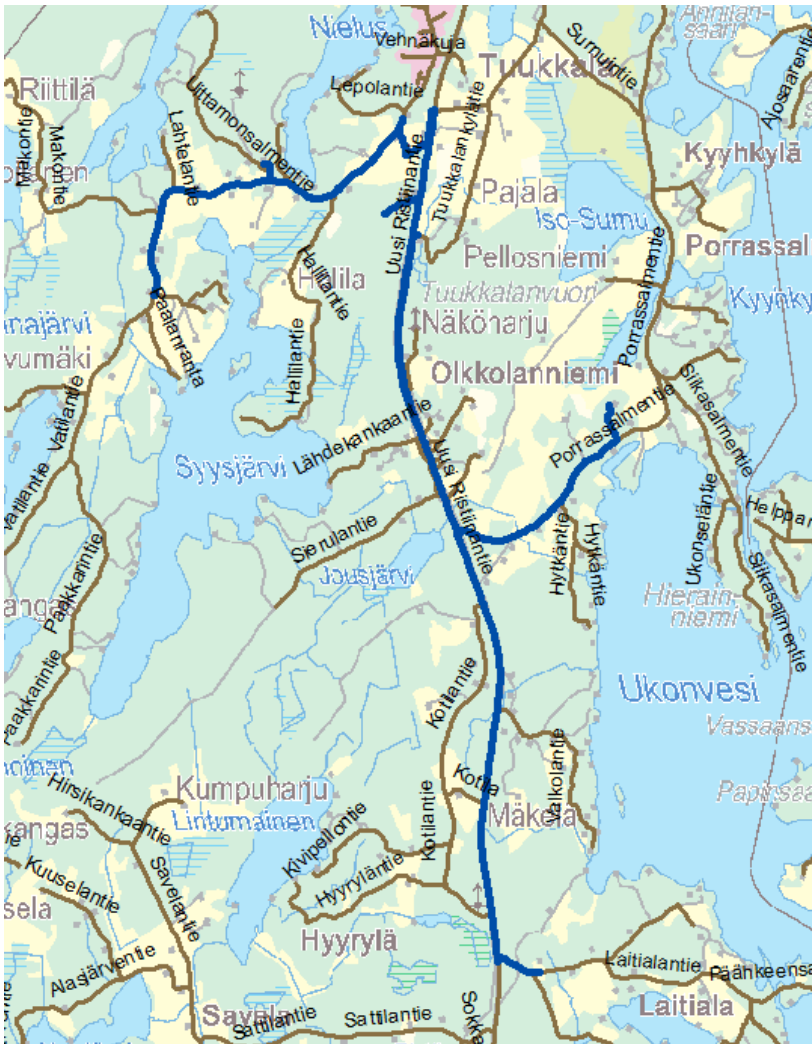
Ajoneuvon kapasiteettivaatimus ja arvio automäärästä. Yhteensä: 1 auto	1 kpl, vähintään 22 oppilaspaiikkaa
---	-------------------------------------

Vertailukriteerit ja painoarvot:

Hinta ja vähimmäislaatuvaatimukset painoarvo 80

Lisälaatu:

Laatupisteet kun ajoneuvon hiilidioksidipäästöt enintään 50g/km +20 pistettä



6 Anttolantie, Moisio

Kohde tulee tarjota kilometrihintana, euroa / kilometri (alv 0 %).

Kohteessa ei käyttövoimavaatimusta. Laadun lisäpisteet vähimmäisvaatimuksen ylittävältä osin.

Kohde on reititetty ajettavaksi kahdella autolla, joiden yhteenlaskettu oppilaspaikka määrä on vähintään 26 oppilaspaikkaa.

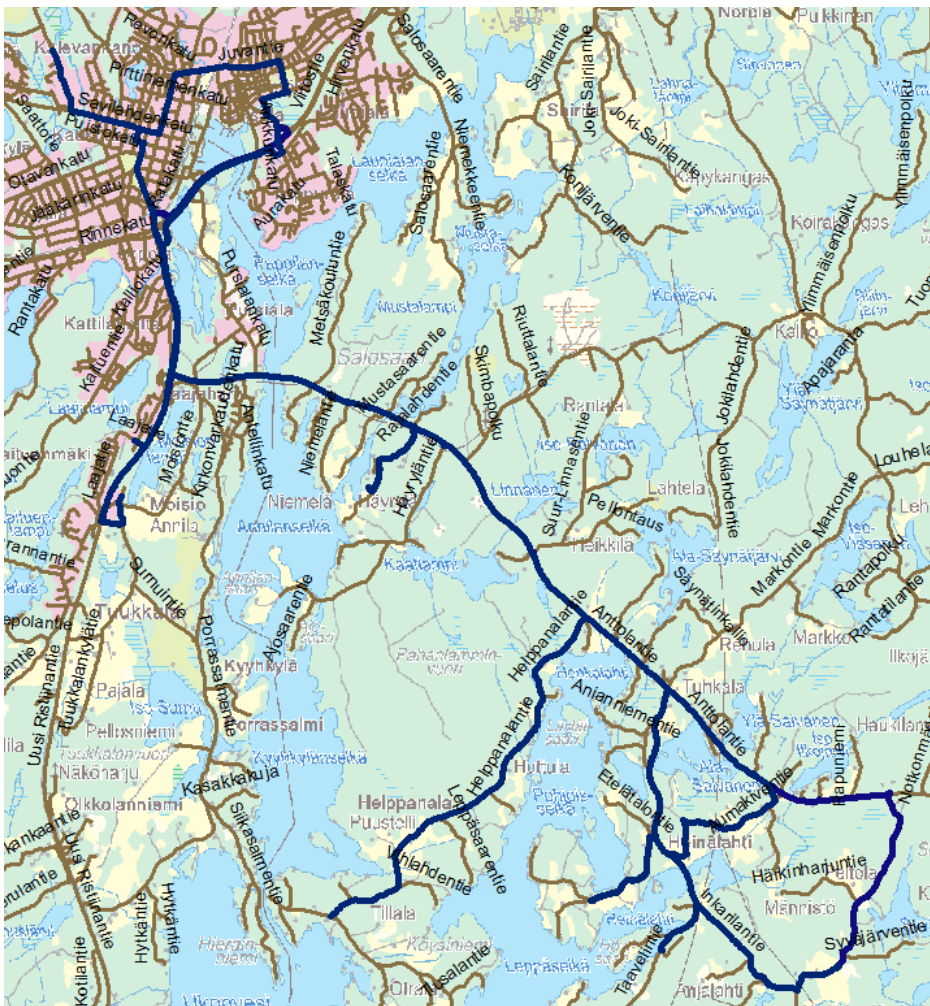
Ajoneuvon kapasiteettivaatimus ja arvio automäärästä.	2 kpl, joissa yhteensä vähintään 26 oppilaspaikkaa
Yhteensä: 2 autoa	

Vertailukriteerit ja painoarvot:

Hinta ja vähimmäislaatuvaatimukset painoarvo 80

Lisälaatu:

Laatupisteet kun ajoneuvon hiilidioksidipäästöt enintään 50g/km +10 pistettä / auto [pisteet enintään kahdesta (2) autosta]



Kohde 5 Keskusta-alueen koulut, Ristiina

Kohde tulee tarjota kilometrihintana, euroa / kilometri / kalustoluokka (alv 0 %).

Kohteesta yli 20% (vähintään 1 kpl autoa) tulee tarjota puhtailla ajoneuvoilla (päästöt enintään 50 g/km).
Laadun lisäpisteet minimivaatimuksen ylittävältä osin.

Keskustan koulujen kuljetusoppilaat Ristiinantien suunnasta ja Ristiinasta.

Lähtöjen määrä/päivä: n. 6-10 kpl.

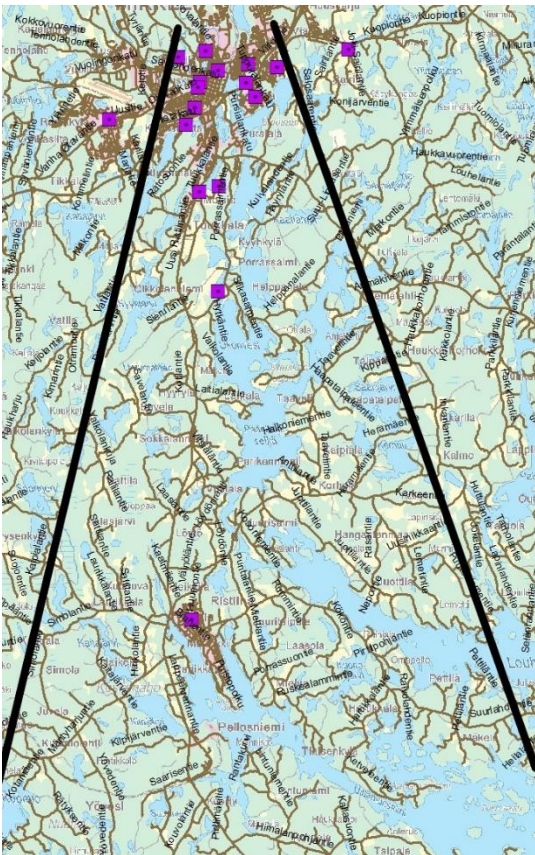
Ajoneuvon kapasiteettivaatimus ja arvio automäärästä. Yhteensä: 4 autoa	Kalustoluokka 3, x kpl, vähintään 4 asiakasistuinpaikkaa Kalustoluokka 1, x kpl, vähintään 6 asiakasistuinpaikkaa
--	--

Vertailukriteerit ja painoarvot:

Hinta ja vähimmäislaatuvaatimukset painoarvo 80

Lisälaatu:

Laatupisteet kun ajoneuvon hiilidioksidipäästöt enintään 50g/km +10 pistettä / auto [pisteet enintään kahdesta (2) autosta]



Kohde 7 Harjuma-Vanhala koulukuljetukset

Kohde tulee tarjota kilometrihintana, euroa / kilometri (alv 0 %).

Kohteessa ei käyttövoimavaatimusta. Laadun lisäpisteet vähimmäisvaatimuksen ylittävältä osin.

Kohde on reititetty ajettavaksi kahdella vähintään 12 oppilaspaikkaisella autolla.

Ajoneuvon kapasiteettivaatimus ja arvio automäärästä.	2 kpl, vähintään 12 oppilaspaikkaa
Yhteensä: 2 autoa	

Vertailukriteerit ja painoarvot:

Hinta ja vähimmäislaatuvaatimukset painoarvo 80

Lisälaatu:

Laatupisteet kun ajoneuvon hiilidioksidipäästöt enintään 50g/km +10 pistettä / auto [pisteet enintään kahdesta (2) autosta]



Kohde 9 Otava, päiväauto, esteetön

Kohde tulee tarjota päivähintana, euroa / liikennöintipäivä (alv 0 %).

Kohteessa ei käyttövoimavaatimusta. Laadun lisäpisteet vähimmäisvaatimuksen ylittävältä osin.

Kohde on reititetty ajettavaksi yhdellä autolla. Kalustovaatimuksena esteetön auto, jossa pyörätuolin lisäksi istumapaikka vähintään 9 oppilaalle.

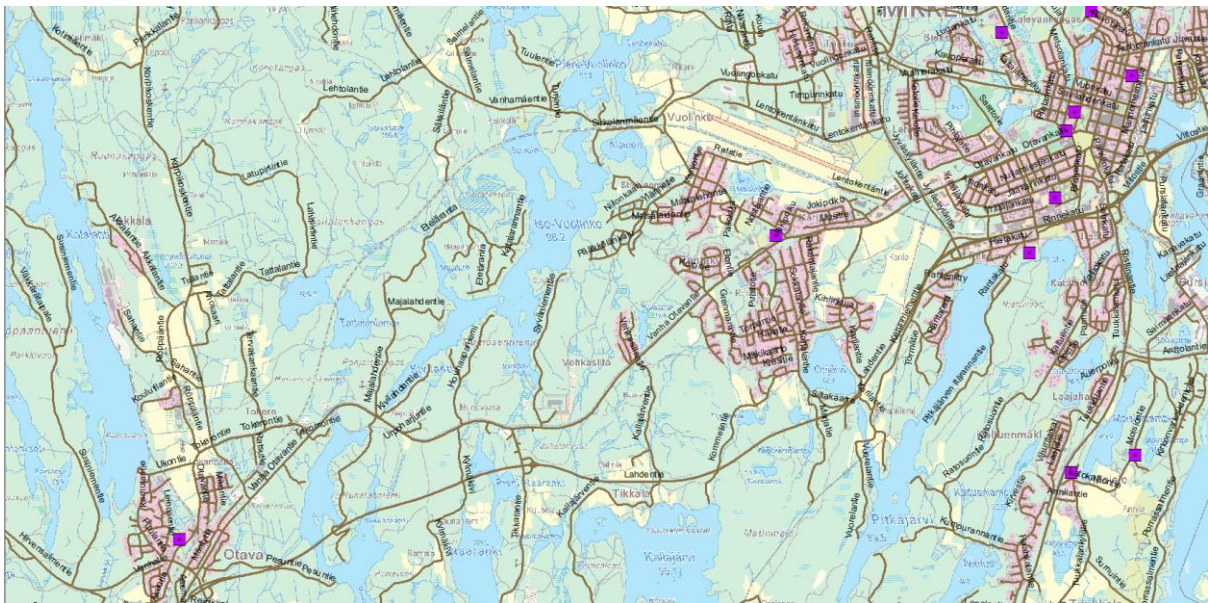
Ajoneuvon kapasiteettivaatimus ja arvio automäärästä. Yhteensä: 1 autoa	1 kpl, pyörätuolin lisäksi vähintään 9 oppilaspaikkaa
--	---

Vertailukriteerit ja painoarvot:

Hinta ja vähimmäislaatuvaatimukset painoarvo 80

Lisälaatu:

Laatupisteet kun ajoneuvon hiilidioksidipäästöt enintään 50g/km +20 pistettä



Kohde 10 Keskusta, Vanhamäki-Rantakylä

Kohde tulee tarjota kilometrihintana, euroa / kilometri (alv 0 %).

Kohteessa ei käyttövoimavaatimusta. Laadun lisäpisteet vähimmäisvaatimuksen ylittävältä osin.

Kohde on reititetty ajettavaksi kahdella autolla joista toisessa vähintään 12 oppilaspaikkaa ja toisessa vähintään 6 oppilaspaikkaa.

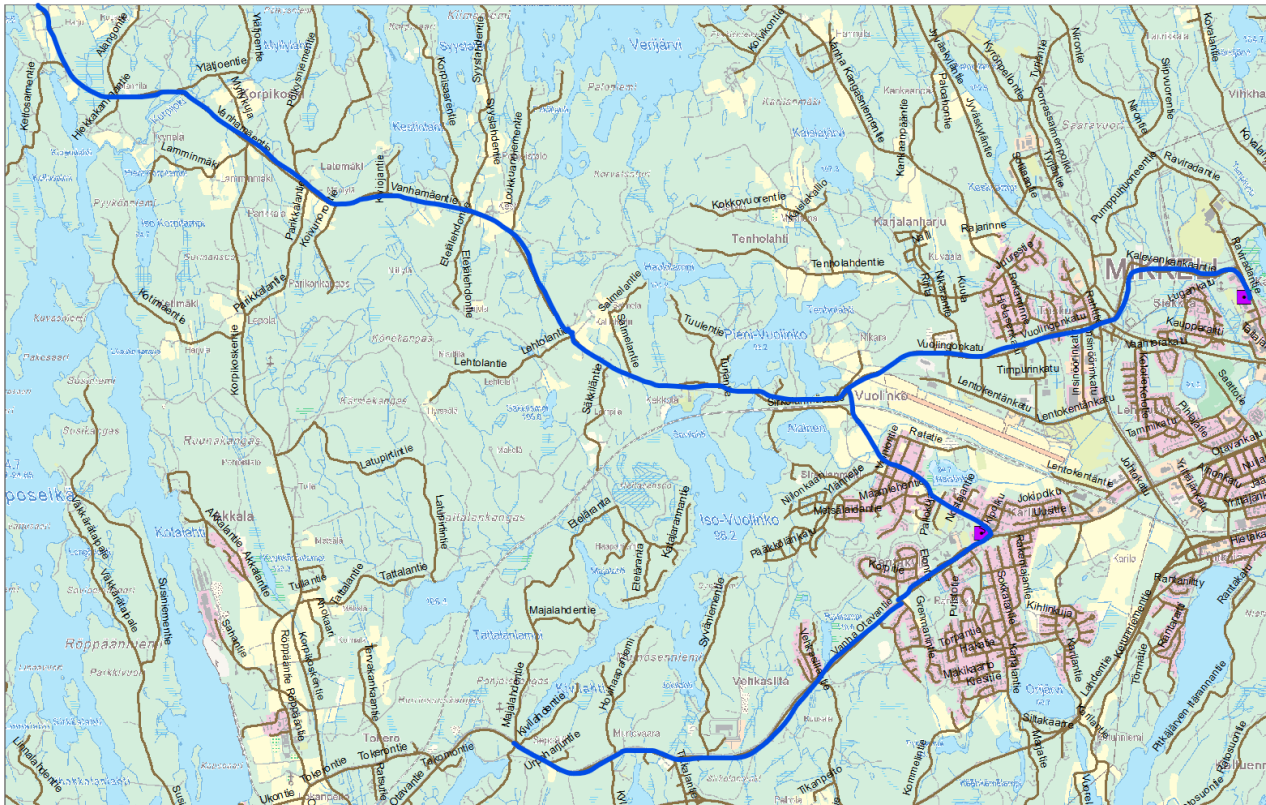
Ajoneuvon kapasiteettivaatimus ja arvio automäärästä.	1 kpl, vähintään 12 oppilaspaikkaa
Yhteensä: 2 autoa	1 kpl, vähintään 6 oppilaspaikkaa

Vertailukriteerit ja painoarvot:

Hinta ja vähimmäislaatuvaatimukset painoarvo 80

Lisälaatu:

Laatupisteet kun ajoneuvon hiilidioksidipäästöt enintään 50g/km +10 pistettä / auto [pisteet enintään kahdesta (2) autosta]



Kohde 11 Keskustan koulujen kuljetukset

Kohde tulee tarjota kilometrihintana, euroa / kilometri / kalustoluokka (alv 0 %).

Kohteesta yli 20% (vähintään 3 kpl autoa) tulee tarjota puhtailla ajoneuvoilla (päästöt enintään 50 g/km).
Laadun lisäpisteet minimivaatimuksen ylittävältä osin.

Keskustan koulujen kuljetusoppilaat mm. Kuopiontien, Pieksämäentien, Tupalan, Tuppuralan, Lauanialan ja Lähemäen alueilta.

Lähtöjen määrä/päivä: n. 25 kpl.

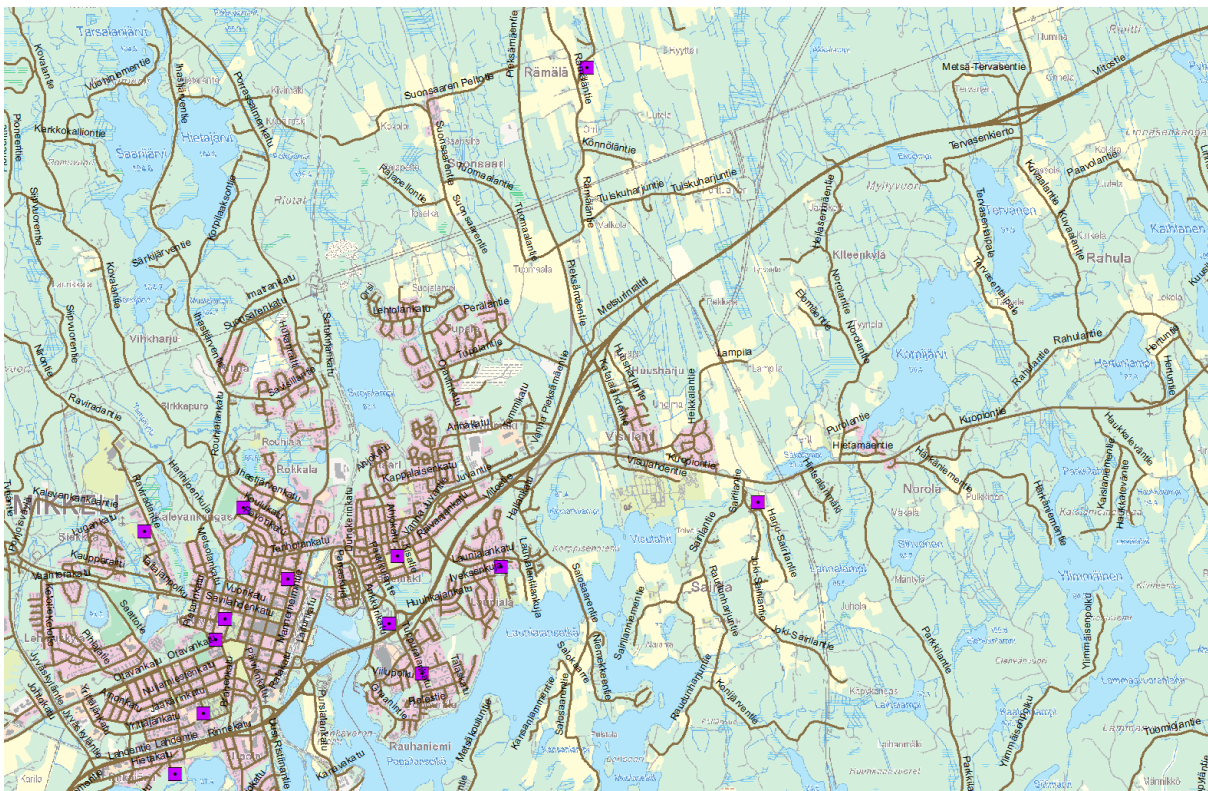
Ajoneuvon kapasiteettivaatimus ja arvio automäärästä.	Kalustoluokka, 9 kpl, vähintään 4 oppilaspaikkaa
Yhteensä: 15 autoa	Kalustoluokka, 4 kpl, vähintään 6 oppilaspaikkaa
	Kalustoluokka, 2 kpl, inva varusteltua autoa

Vertailukriteerit ja painoarvot:

Hinta ja vähimmäislaatuvaatimukset painoarvo 80

Lisälaatu:

Laatupisteet kun ajoneuvon hiilidioksidipäästöt enintään 50g/km +10 pistettä / auto [pisteet enintään kahdesta (2) autosta]



Kohde 12 Ristiina Suurlahti Parkkila

Kohde tulee tarjota kilometrihintana, euroa / kilometri (alv 0 %).

Kohteessa ei käyttövoimavaatimusta. Laadun lisäpisteet vähimmäisvaatimuksen ylittävältä osin.

Kohde on reititetty ajettavaksi kahdella autolla, joista toisessa vähintään 18 oppilaspaikkaa ja toisessa vähintään 8 oppilaspaikkaa.

Ajoneuvon kapasiteettivaatimus ja arvio automäärästä.	1 kpl, vähintään 18 oppilaspaikkaa
Yhteensä: 2 autoa	1 kpl, vähintään 8 oppilaspaikkaa

Vertailukriteerit ja painoarvot:

Hinta ja vähimmäislaatuvaatimukset painoarvo 80

Lisälaatu:

Laatupisteet kun ajoneuvon hiilidioksidipäästöt enintään 50g/km +10 pistettä / auto [pisteet enintään kahdesta (2) autosta]



Kohde 13 Ristiina Sattila-Vitsiälä

Kohde tulee tarjota kilometrihintana, euroa / kilometri (alv 0 %).

Kohteessa ei käyttövoimavaatimusta. Laadun lisäpisteet vähimmäisvaatimuksen ylittävältä osin.

Kohde on reititetty ajettavaksi yhdellä autolla, jossa on vähintään 12 oppilaspaikkaa.

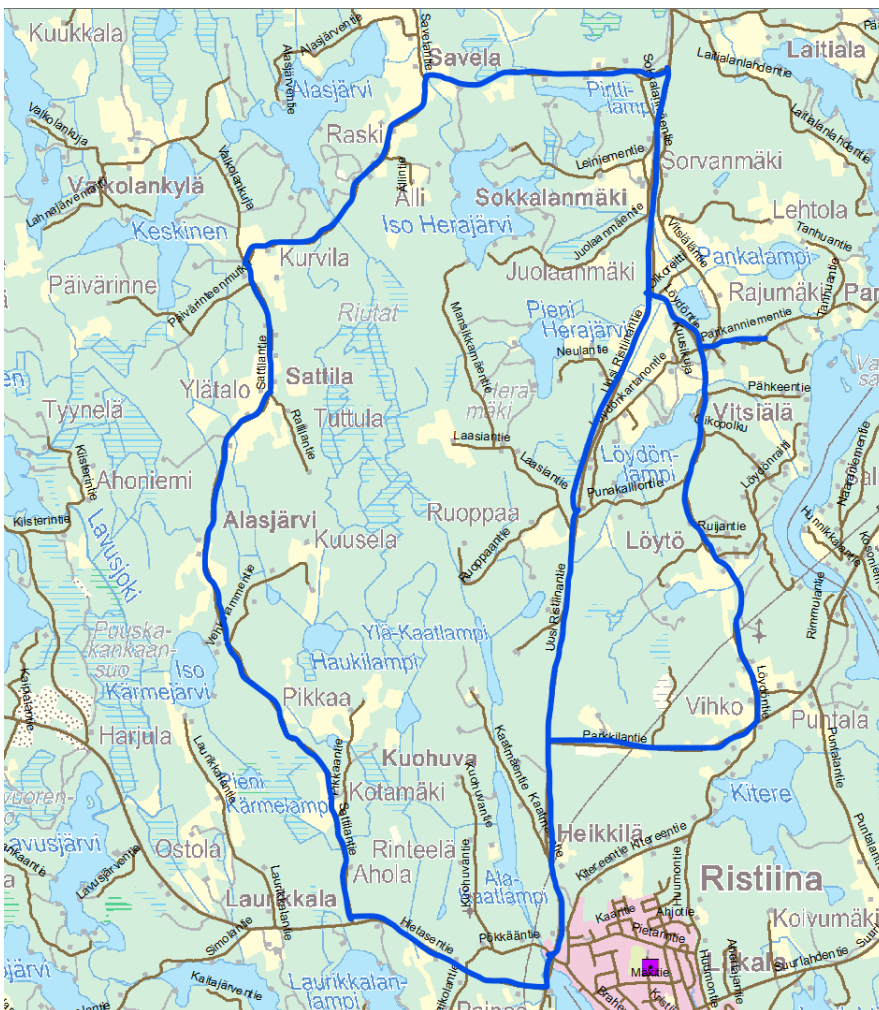
Ajoneuvon kapasiteettivaatimus ja arvio automäärästä.	1 kpl, vähintään 12 oppilaspaikkaa
Yhteensä: 1 autoa	

Vertailukriteerit ja painoarvot:

Hinta ja vähimmäislaatuvaatimukset painoarvo 80

Lisälaatu:

Laatupisteet kun ajoneuvon hiilidioksidipäästöt enintään 50g/km +20 pistettä



14 Ristiina, Himalanpohjantie - Pellosniemi

Kohde tulee tarjota kilometrihintana, euroa / kilometri (alv 0 %).

Kohteessa ei käyttövoimavaatimusta. Laadun lisäpisteet vähimmäisvaatimuksen ylittävältä osin.

Kohde on reititetty ajettavaksi yhdellä autolla, jossa on vähintään 12 oppilaspaikkaa.

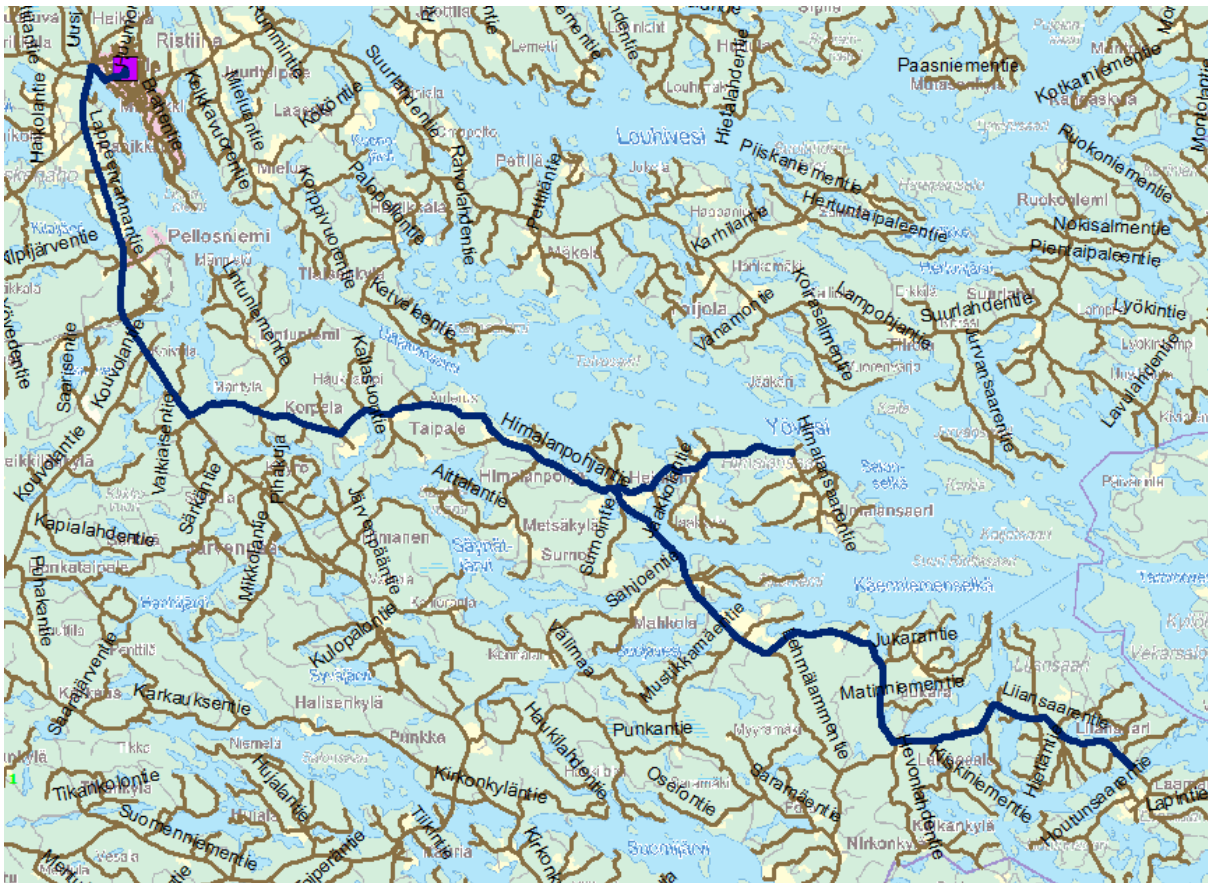
Ajoneuvon kapasiteettivaatimus ja arvio automäärästä.	1 kpl, vähintään 12 oppilaspaikkaa
Yhteensä: 1 autoa	

Vertailukriteerit ja painoarvot:

Hinta ja vähimmäislaatuvaatimukset painoarvo 80

Lisälaatu:

Laatupisteet kun ajoneuvon hiilidioksidipäästöt enintään 50g/km +20 pistettä



Kohde 15 Ristiina, Koivakkalantie

Kohde tulee tarjota kilometrihintana, euroa / kilometri (alv 0 %).

Kohteessa ei käyttövoimavaatimusta. Laadun lisäpisteet vähimmäisvaatimuksen ylittävältä osin.

Kohde on reititetty ajettavaksi yhdellä autolla, jossa on vähintään 18 oppilaspaikkaa. Kohteen voi myös toteuttaa kahdella pienemmällä autolla, joiden yhteenlaskettu oppilaspaikkojen määrä täyttää edellä esitetyn minimimäärän.

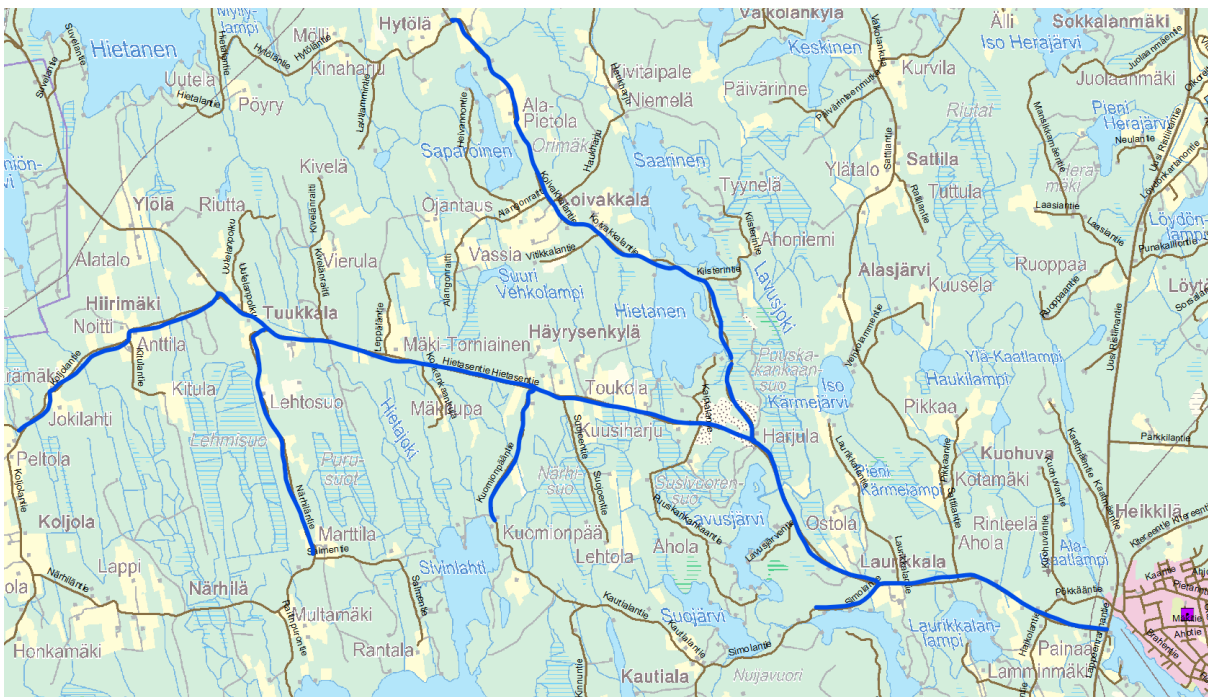
Ajoneuvon kapasiteettivaatimus ja arvio automäärästä.	1 kpl, vähintään 18 oppilaspaikkaa
Yhteensä: 1 autoa	tai
	2 kpl, yhteenlaskettu oppilaspaikka määrä vähintään 18

Vertailukriteerit ja painoarvot:

Hinta ja vähimmäislaatuvaatimukset painoarvo 80

Lisälaatu:

Laatupisteet kun ajoneuvon hiilidioksidipäästöt enintään 50g/km +10 pistettä / auto [pisteet enintään kahdesta (2) autosta]



Kohde 15 Ristiina, Kuomiokoski

Kohde tulee tarjota kilometrihintana, euroa / kilometri (alv 0 %).

Kohteessa ei käyttövoimavaatimusta. Laadun lisäpisteet vähimmäisvaatimuksen ylittävältä osin.

Kohde on reititetty ajettavaksi yhdellä autolla, jossa on vähintään 16 oppilaspaikkaa.

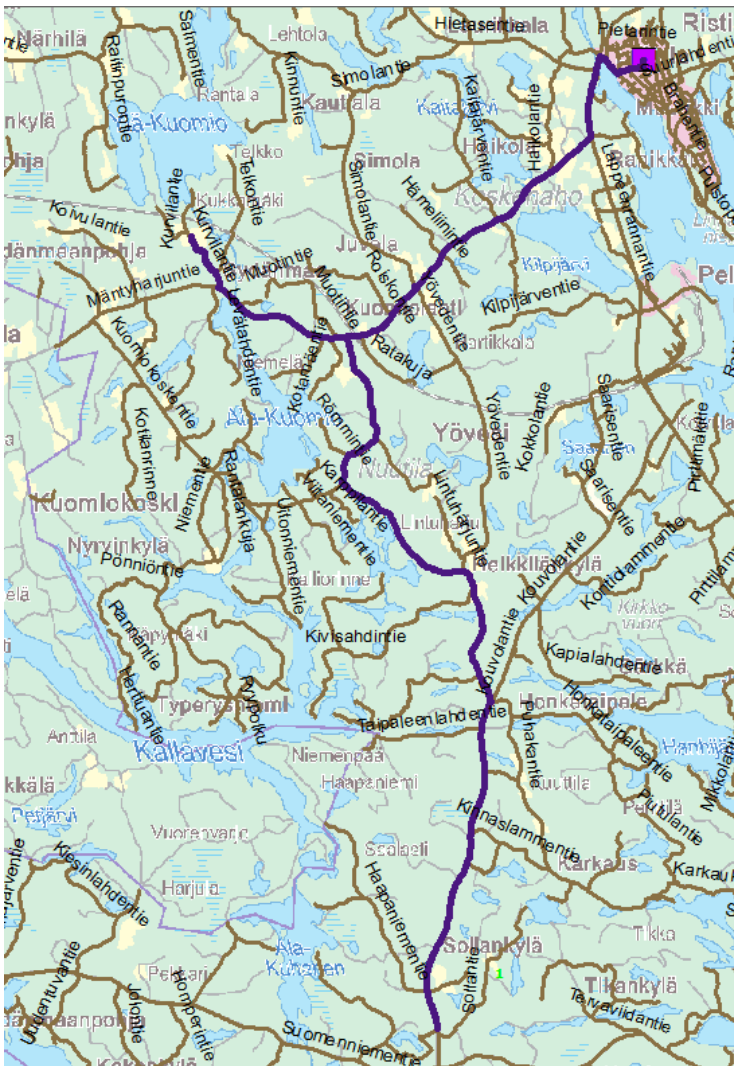
Ajoneuvon kapasiteettivaatimus ja arvio automäärästä.	1 kpl, vähintään 16 oppilaspaikkaa
Yhteensä: 1 autoa	

Vertailukriteerit ja painoarvot:

Hinta ja vähimmäislaatuvaatimukset painoarvo 80

Lisälaatu:

Laatupisteet kun ajoneuvon hiilidioksidipäästöt enintään 50g/km +20 pistettä



Kohde 17 Ristiina, Suomenniemi

Kohde tulee tarjota kilometrihintana, euroa / kilometri (alv 0 %).

Kohteessa ei käyttövoimavaatimusta. Laadun lisäpisteet vähimmäisvaatimuksen ylittävältä osin.

Kohde on reititetty ajettavaksi yhdellä autolla, jossa on vähintään 12 oppilaspaikkaa.

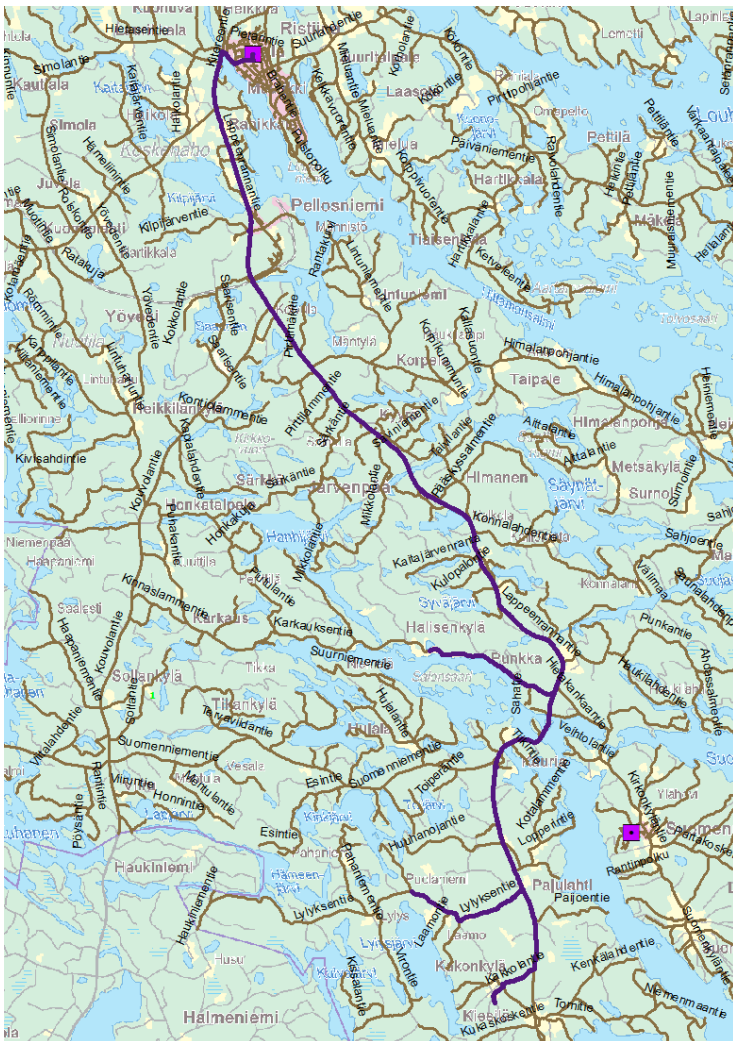
Ajoneuvon kapasiteettivaatimus ja arvio automäärästä.	1 kpl, vähintään 12 oppilaspaikkaa
Yhteensä: 1 autoa	

Vertailukriteerit ja painoarvot:

Hinta ja vähimmäislaatuvaatimukset painoarvo 80

Lisälaatu:

Laatupisteet kun ajoneuvon hiilidioksidipäästöt enintään 50g/km +20 pistettä



Kohde 18 Suomenniemi, Laamala-Luotolahti

Kohde tulee tarjota kilometrihintana, euroa / kilometri (alv 0 %).

Kohteessa ei käyttövoimavaatimusta. Laadun lisäpisteet vähimmäisvaatimuksen ylittävältä osin.

Kohde on reititetty ajettavaksi yhdellä autolla, jossa on vähintään 8 oppilaspaikkaa.

Ajoneuvon kapasiteettivaatimus ja arvio automäärästä.

1 kpl, vähintään 8 oppilaspaikkaa

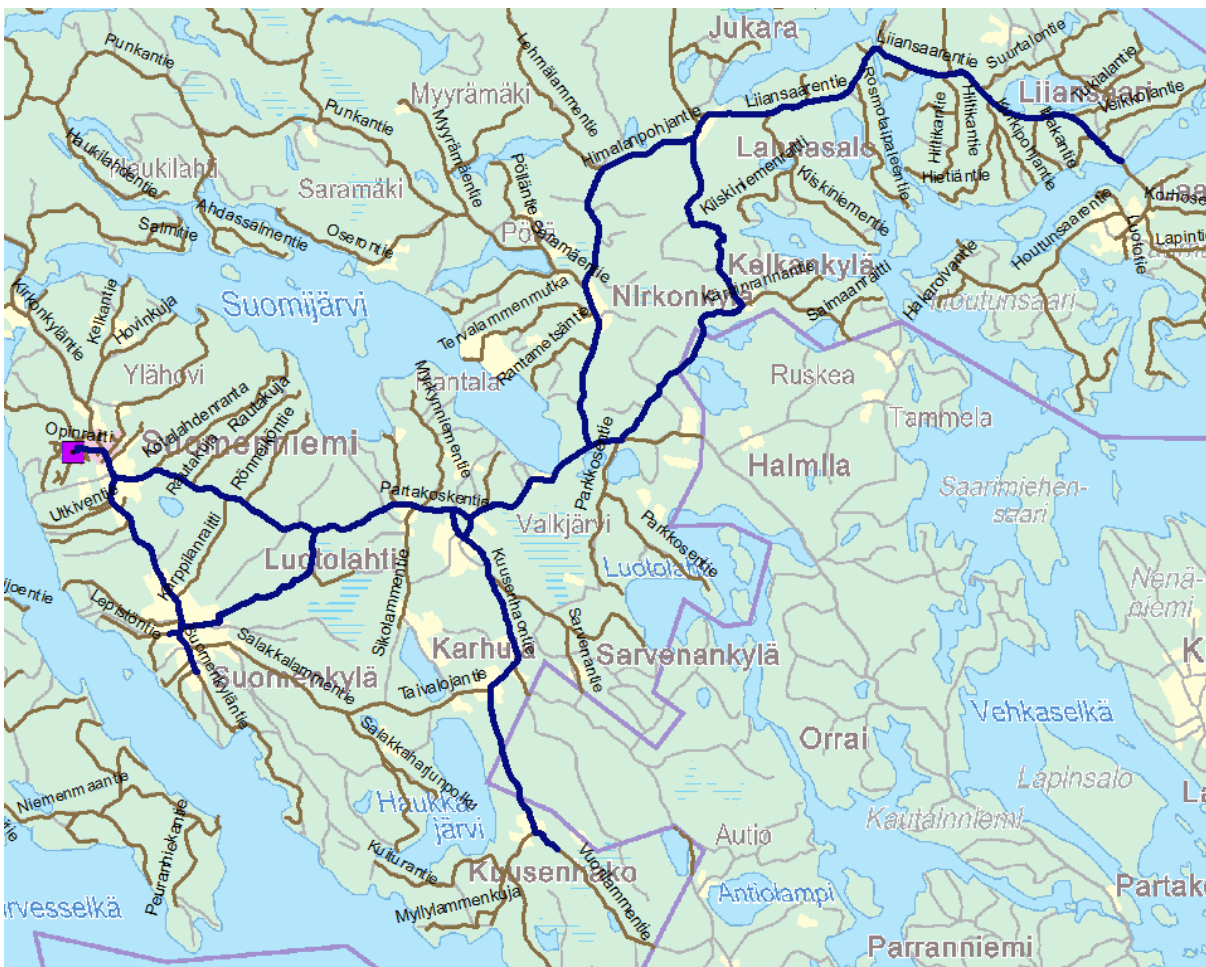
Yhteensä: 1 auto

Vertailukriteerit ja painoarvot:

Hinta ja vähimmäislaatuvaatimukset painoarvo 80

Lisälaatu:

Laatupisteet kun ajoneuvon hiilidioksidipäästöt enintään 50g/km +20 pistettä



Kohde 19 Suomenniemi, Kiesilä-Karkaus

Kohde tulee tarjota kilometrihintana, euroa / kilometri (alv 0 %).

Kohteessa ei käyttövoimavaatimusta. Laadun lisäpisteet vähimmäisvaatimuksen ylittävältä osin.

Kohde on reititetty ajettavaksi yhdellä autolla, jossa on vähintään 12 oppilaspaikkaa.

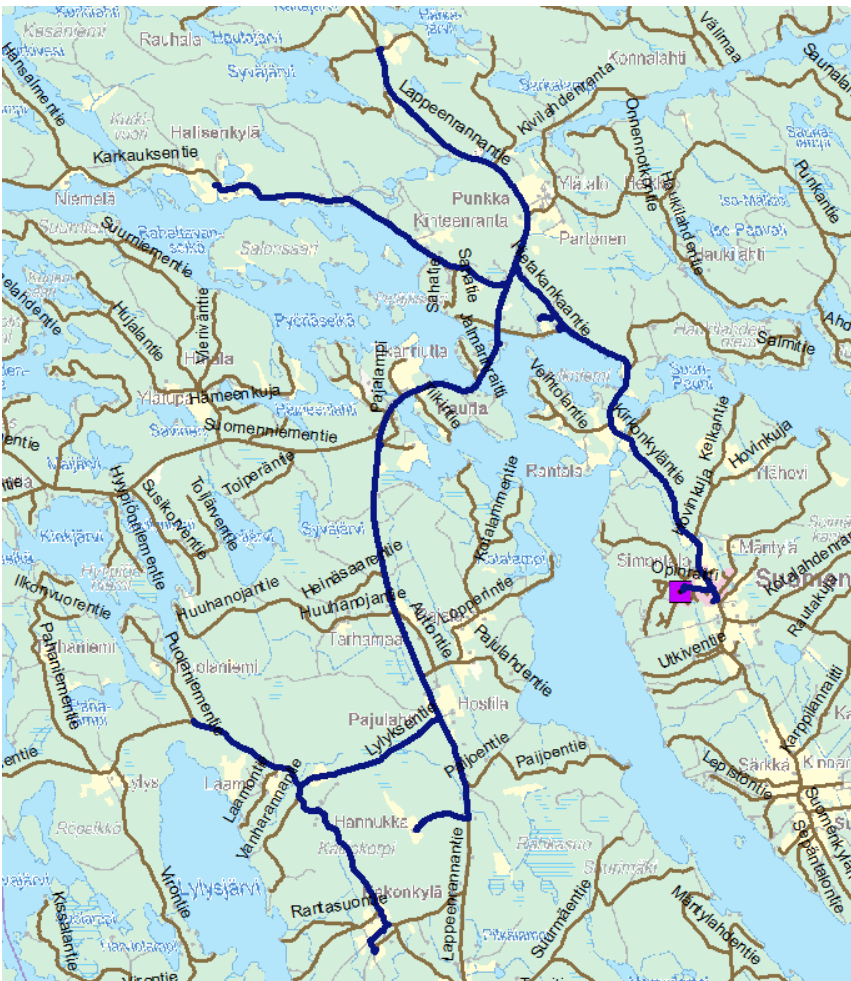
Ajoneuvon kapasiteettivaatimus ja arvio automäärästä.	1 kpl, vähintään 12 oppilaspaikkaa
Yhteensä: 1 auto	

Vertailukriteerit ja painoarvot:

Hinta ja vähimmäislaatuvaatimukset painoarvo 80

Lisälaatu:

Laatupisteet kun ajoneuvon hiilidioksidipäästöt enintään 50g/km +20 pistettä



Kohde 21 Anttolan yhtenäiskoulu – Parkkilan suunta

Kohde tulee tarjota kilometrihintana, euroa / kilometri (alv 0 %).

Kohteessa ei käyttövoimavaatimusta. Laadun lisäpisteet vähimmäisvaatimuksen ylittävältä osin.

Kohde on reititetty ajettavaksi yhdellä vähintään 24 oppilaspaikkaisella autolla. Kohteeseen voi tehdä tarjouksen myös yhdellä 12 paikkaisella autolla, jolloin kohde reititetään ajettavaksi kahteen kertaan

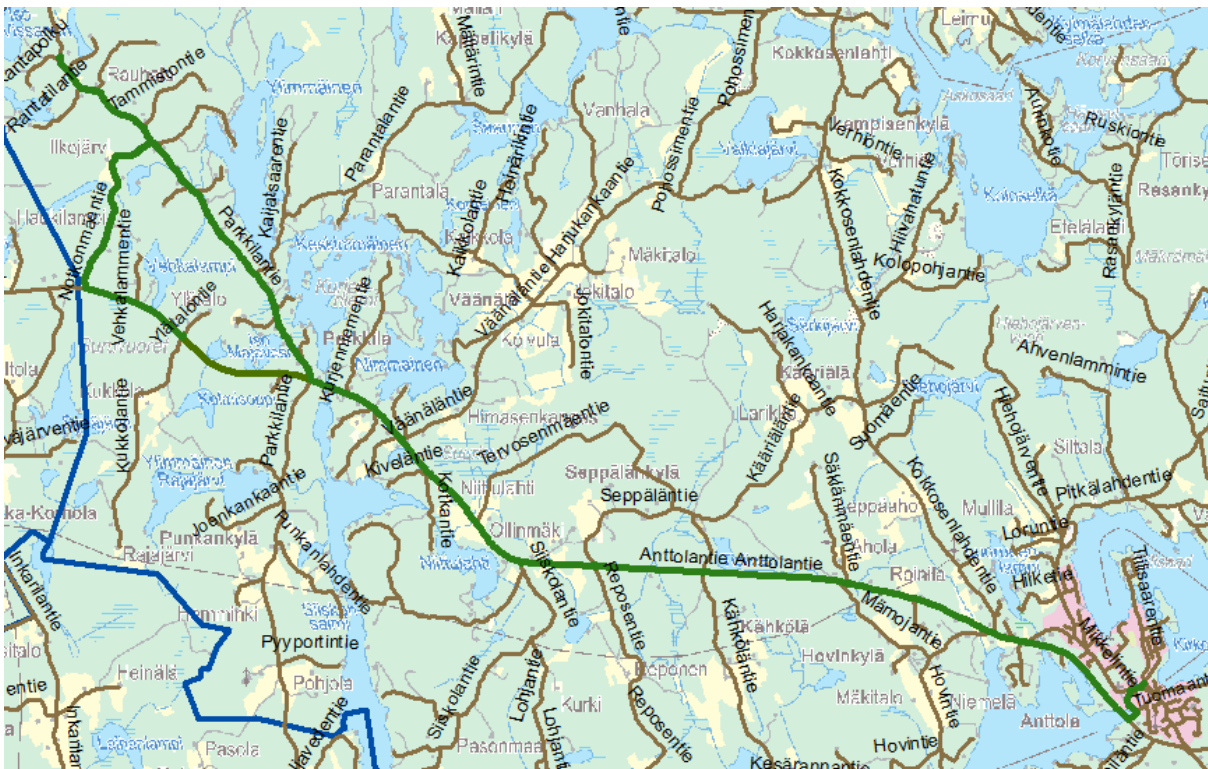
Ajoneuvon kapasiteettivaatimus ja arvio automäärästä.	1 kpl, vähintään 24 oppilaspaikkaa
Yhteensä: 3 autoa	tai 1 kpl, vähintään 12 oppilaspaikkaa

Vertailukriteerit ja painoarvot:

Hinta ja vähimmäislaatuvaatimukset painoarvo 80

Lisälaatu:

Laatupisteet kun ajoneuvon hiilidioksidipäästöt enintään 50g/km +20 pistettä



Kohde 21 Anttolan yhtenäiskoulu – Hauhalan suunta

Kohde tulee tarjota kilometrihintana, euroa / kilometri (alv 0 %).

Kohteessa ei käyttövoimavaatimusta. Laadun lisäpisteet vähimmäisvaatimuksen ylittävältä osin.

Kohde on reititetty ajettavaksi yhdellä vähintään 8 oppilaspaikkaisella autolla.

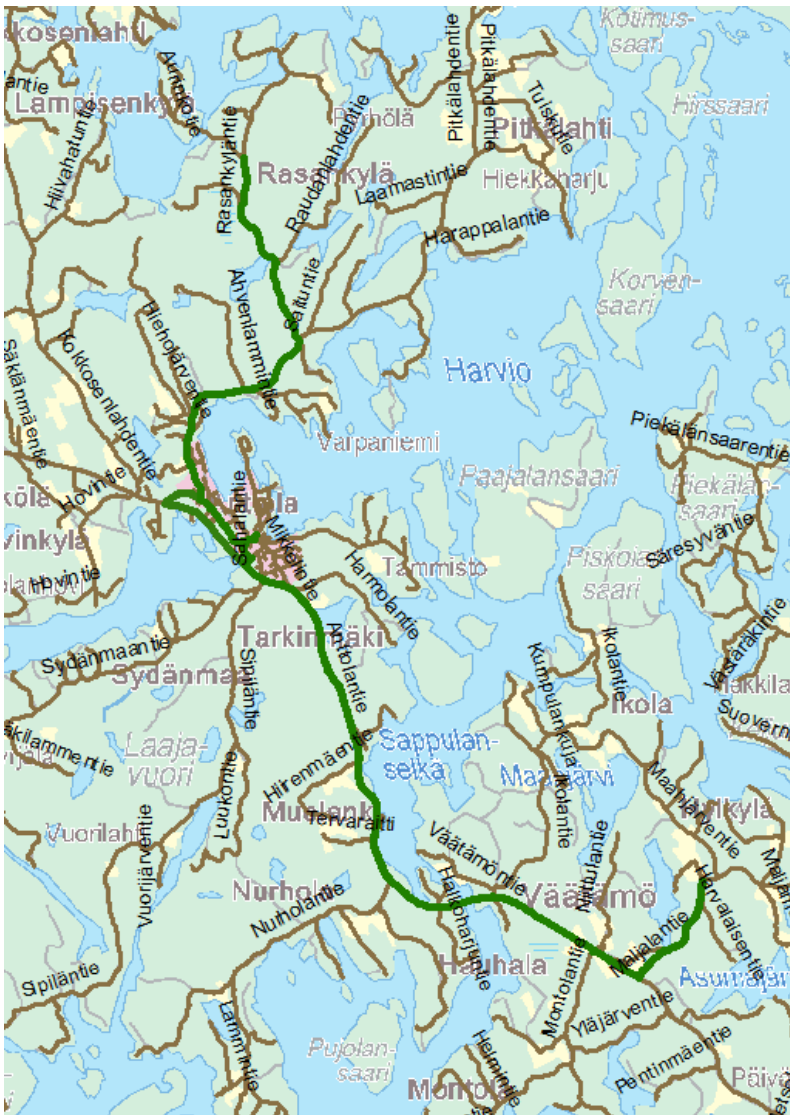
Ajoneuvon kapasiteettivaatimus ja arvio automäärästä.	1 kpl, vähintään 8 oppilaspaikkaa
Yhteensä: 1 auto	

Vertailukriteerit ja painoarvot:

Hinta ja vähimmäislaatuvaatimukset painoarvo 80

Lisälaatu:

Laatupisteet kun ajoneuvon hiilidioksidipäästöt enintään 50g/km +20 pistettä



Kohde 22 Anttolan yhtenäiskoulu – Yliveden suunta

Kohde tulee tarjota kilometrihintana, euroa / kilometri (alv 0 %).

Kohteessa ei käyttövoimavaatimusta. Laadun lisäpisteet vähimmäisvaatimuksen ylittävältä osin

Kohde on reititetty ajettavaksi yhdellä vähintään 20 oppilaspaikkaisella autolla.

Ajoneuvon kapasiteettivaatimus ja arvio automäärästä.	1 kpl, vähintään 20 oppilaspaikkaa
Yhteensä: 1 auto	

Vertailukriteerit ja painoarvot:

Hinta ja vähimmäislaatuvaatimukset painoarvo 80

Lisälaatu:

Laatupisteet kun ajoneuvon hiilidioksidipäästöt enintään 50g/km +20 pistettä

